

CLERMONT
SCHOOL OF
BUSINESS



**Grande École de
management**

depuis 1919

**Révéler les
talents, former
les leaders
*de demain***



Une grande institution caractérisée

par sa dimension humaine

Depuis plus d'un siècle, Clermont School of Business (association loi 1901 à but non lucratif) forme des générations d'étudiants et de professionnels en management, en les préparant aux défis économiques, technologiques et sociétaux de demain.

Reconnue pour la qualité de ses enseignements et son engagement en faveur de l'égalité des chances, l'École s'impose aujourd'hui comme un acteur majeur de l'enseignement supérieur en France et à l'international.

Une mission

“Être l'École qui révèle les **talents** et les **passions** d'une génération d'acteurs du changement, plaçant **l'humain** et la **planète** au cœur de ses choix.”

*La CDEFM (Conférence des Directeurs des Écoles Françaises de Management) est une organisation qui réunit les directeurs des grandes écoles de management en France délivrant des diplômes de management reconnus par le ministère chargé de l'Enseignement Supérieur et de la Recherche pour représenter leurs intérêts collectifs auprès des pouvoirs publics, des partenaires institutionnels et socio-économiques, et pour promouvoir l'enseignement supérieur en management et ses valeurs communes.

**La CEFDG (Commission d'Évaluation des Formations et Diplômes de Gestion) est une instance ministérielle française chargée d'évaluer les formations en management et de délivrer le visa et le grade de licence ou de master aux diplômés des écoles de commerce. Elle garantit la qualité académique et la conformité des programmes aux standards nationaux.

Membre de la **Conférence des Grandes Écoles** (CGE) et de la **CDEFM***, Clermont School of Business délivre des diplômes reconnus au plus haut niveau par la **CEFDG**** et le ministère de l'Enseignement Supérieur, de la Recherche et de l'Espace et bénéficie de trois accréditations internationales majeures (**AACSB**, **AMBA** et **EFMD Bachelor**), gages de son excellence académique et de sa reconnaissance sur la scène mondiale.

Son rayonnement international est renforcé par la présence de plus de **15 500 diplômés** dans le monde et par un réseau de **620 entreprises partenaires**, garantissant une forte employabilité à ses étudiants.

Édito



Richard SOPARNOT
Directeur
Général

“Dans un paysage de l'enseignement supérieur toujours plus exigeant, **Clermont School of Business** se distingue par son engagement en faveur de l'excellence académique et son rayonnement international. Nous choisir, c'est intégrer un établissement **reconnu** et **accrédité**, garantissant une formation de haut niveau, alignée avec les standards les plus élevés du monde académique et professionnel.

Parmi les **400 écoles de commerce en France**, seules **10 %** bénéficient du double label **Visa** et **Grade de Master** délivré par le ministère de l'**Enseignement Supérieur, de la Recherche et de l'Espace**. Clermont School of Business fait partie de cette élite, renforçant ainsi la **valeur** de ses diplômés et **l'employabilité** de ses diplômés.

Cette reconnaissance s'accompagne de **labels d'excellence internationaux**, à l'image des accréditations **AACSB**, **AMBA** et **EFMD Bachelor**, attestant de la qualité et de la dimension internationale de ses formations. L'École est également membre de la **Conférence des Grandes Écoles** et référencée sur **Parcoursup**, témoignant de sa légitimité parmi les meilleures institutions françaises.

Fidèle à sa mission et à ses valeurs, Clermont School of Business **guide chacune de ses actions** à la lumière des engagements inscrits dans son plan stratégique **Reveal 22-27** !”

Sommaire

| | |
|--|------|
| Zoom sur un modèle d'école fondé sur la synergie et l'impact partagé | p.12 |
| Clermont School of Business en chiffres | p.22 |
| Pilotage & gouvernance | p.26 |
| Un lien privilégié avec le territoire... depuis 1919 | p.28 |
| Un rayonnement international affirmé | p.32 |
| Des infrastructures modernes et un cadre d'apprentissage stimulant | p.36 |
| Une École d'excellence où la qualité de l'expérience prime | p.46 |
| La recherche au sein de Clermont School of Business | p.50 |
| Filières d'expertise & innovation | p.54 |
| Des programmes diversifiés et professionnalisants | p.58 |
| Accompagner les talents et les entreprises vers l'excellence | p.72 |
| L'entrepreneuriat et l'innovation au cœur de Clermont SB | p.76 |
| Fondation Clermont School of Business | p.80 |
| Une politique de transition socio-écologique ambitieuse | p.82 |



REVEAL 22-27
Une Grande
École engagée
pour un impact
durable






Depuis 2022, le plan stratégique REVEAL 22-27 guide de manière structurante l'évolution de Clermont School of Business.

Il impulse les transformations et sert de cadre aux initiatives déployées en matière de formation, d'accompagnement professionnel, d'entrepreneuriat et de rayonnement institutionnel.

Zoom sur un modèle d'école fondé sur la synergie & l'impact partagé

À Clermont School of Business chaque action, chaque mission, chaque service s'inscrit dans une dynamique globale où tout est interconnecté.

Formation, recherche, entrepreneuriat, accompagnement des étudiants, relations entreprises ou encore engagement sociétal : chaque pilier nourrit les autres, créant un écosystème vertueux au service de l'impact.

- CLERMONT SCHOOL OF BUSINESS 
- CLERMONT SCHOOL OF BUSINESS 
- CLERMONT SCHOOL OF BUSINESS 
- CLERMONT SCHOOL OF BUSINESS 
- CLERMONT SCHOOL OF BUSINESS 



REVEAL 22-27 n'est pas un simple cadre, c'est une vision stratégique qui fédère les composantes de l'École autour d'un objectif commun : former des talents agiles, responsables et connectés aux enjeux du monde professionnel et sociétal.



Un écosystème centré sur l'entrepreneuriat et l'accompagnement professionnel

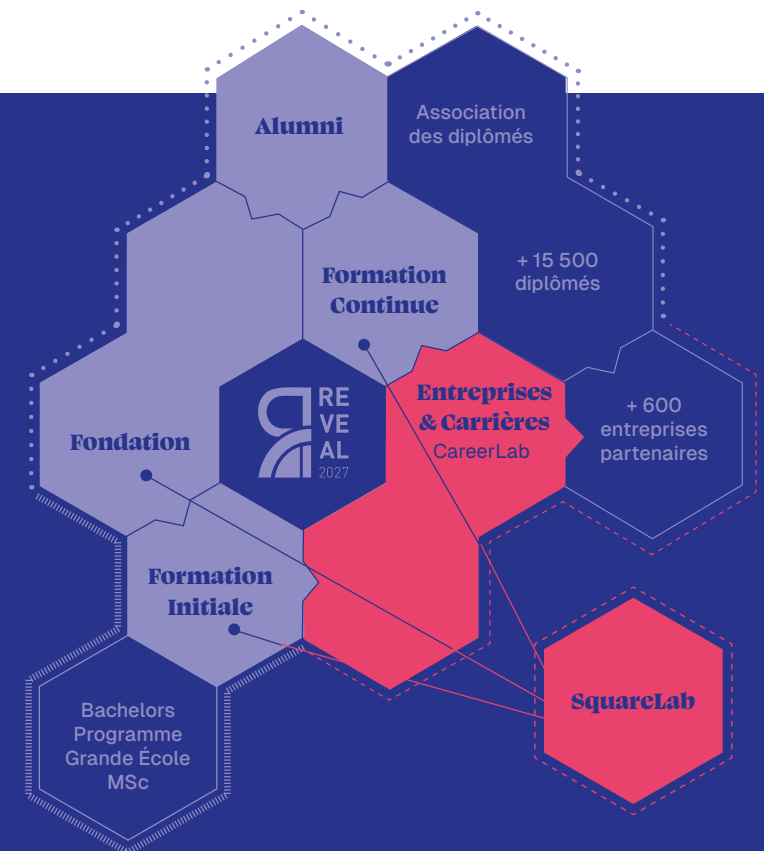
Au cœur de la stratégie de Clermont School of Business, deux dispositifs complémentaires contribuent à révéler les personnalités, les talents comme les ambitions des étudiants et à faire émerger des projets entrepreneuriaux solides.

Le Career Lab est un dispositif d'**accompagnement individualisé** à l'insertion professionnelle.

L'équipe du **CareerLab** accompagne chaque étudiant dans **la définition, le développement et l'affirmation de son projet** professionnel grâce à un parcours structuré et évolutif.



L'**Open Incubateur SquareLab** est un levier majeur dédié à la création et au développement de **projets innovants**. Il joue un rôle essentiel dans l'animation de **l'écosystème économique local** en stimulant **l'esprit d'entreprise**, en accompagnant les **porteurs de projets** et en favorisant l'implantation de **nouvelles entreprises** sur le territoire.



Une offre de formation alignée sur les besoins de demain

La stratégie se traduit également dans l'organisation des parcours.



Formation initiale

Bachelors, Programme Grande École et MSc - Masters of Science, une offre complète pour acquérir les compétences fondamentales.



Formation continue

Mastère spécialisé, Executive Master en Management, certificats, modules courts, des programmes dédiés à l'évolution des professionnels et à la montée en compétences.

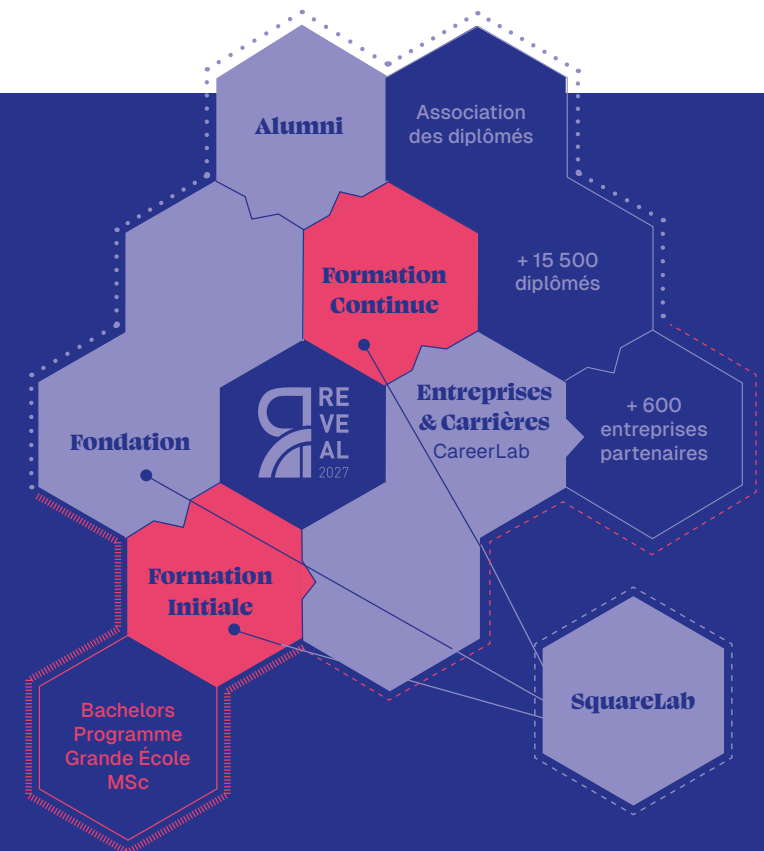


Un ancrage fort dans le monde de l'entreprise

En cohérence avec sa stratégie, l'École cultive un réseau de plus de 600 partenaires économiques. Ces collaborations assurent une adéquation permanente entre les programmes et les attentes du marché, et offrent des opportunités concrètes aux étudiants (stages, contrats d'alternance, premiers emplois).

Une recherche au service du territoire et du rayonnement international

L'École s'engage dans une recherche appliquée et rigoureuse menée par ses enseignants-chercheurs, recherche qui alimente la réflexion stratégique locale tout en contribuant aux débats internationaux. Ces travaux nourrissent à la fois l'innovation pédagogique et le développement du territoire et renforcent la visibilité de l'École à l'échelle internationale.

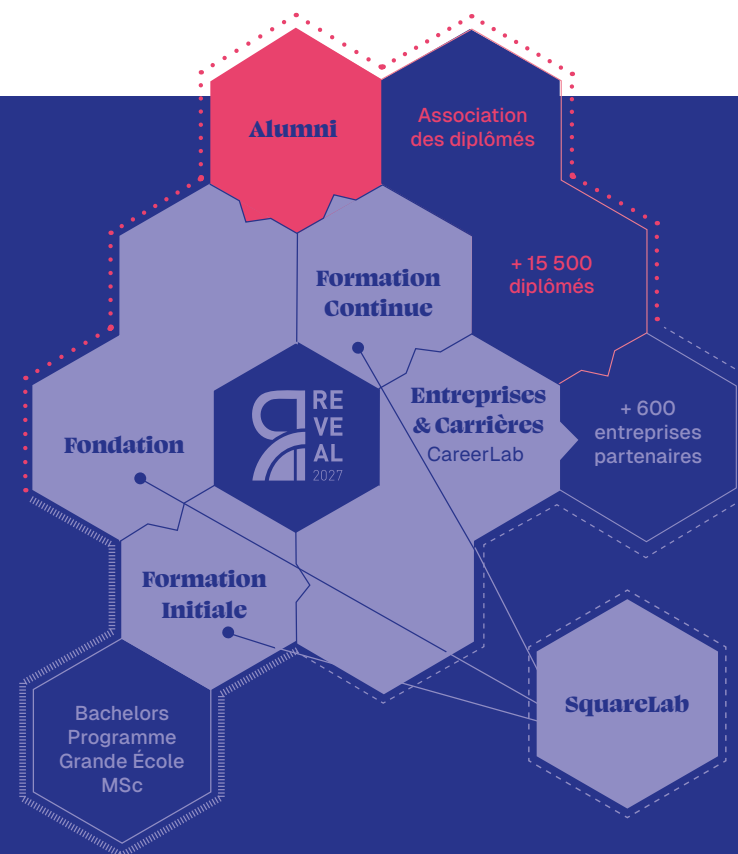




Une communauté diplômée mobilisée

Comptant **plus de 15 500 diplômés** présents dans le monde entier, Clermont School of Business s'appuie sur une **communauté** solide, à la fois ancrée localement et connectée globalement.

- L'Association des Diplômés anime ce réseau, favorisant les échanges, le mentorat et les opportunités de carrière pour les nouvelles générations.
- En tant qu'**ambassadeurs internationaux**, les diplômés contribuent activement au **rayonnement** et à la **réputation de l'École** à travers leurs parcours et leurs engagements.
- Les alumni constituent une base de donateurs mobilisable, engagée dans une logique de solidarité intergénérationnelle et de soutien à **l'excellence accessible à tous**. Ils participent au bon fonctionnement de la Fondation Clermont School of Business.





**En conclusion,
une dynamique
d'interactions
*vertueuses***

Clermont SB
favorise un cycle
d'enrichissement mutuel :

- **des formations** en prise directe avec les évolutions du monde,
- **des entreprises** qui co-construisent des parcours pédagogiques pertinents,
- **une activité de recherche** qui éclaire les transitions sociétales,
- **des diplômés** qui diffusent les valeurs de l'École à l'international,
- **des projets entrepreneuriaux** qui enrichissent le territoire,
- **un accompagnement individualisé** à l'employabilité grâce au CareerLab, qui prépare les étudiants à relever les défis du marché du travail avec agilité, ambition et responsabilité.

+ de **2 500** étudiants multicampus

+ de **60** nationalités représentées
sur le campus de Clermont

+ de **15 500** diplômés dans le monde

+ de **170** collaborateurs dont
+ de 50 enseignants-chercheurs

+ de **450** professeurs affiliés

+ de **600** entreprises partenaires

+ de **94** entreprises créées au sein de
l'Open Incubateur SquareLab

4 campus dans le monde

Clermont School of Business *en chiffres*





1945

1^{er} accord international américain avec l'université du Kansas



1951

Visa du ministère de l'Enseignement Supérieur

1919

Création de l'École



2003

Grade de Master



2006

1^{re} accréditation AACSB
Création de l'E2C (École de la 2^e chance), un dispositif destiné à accompagner vers l'insertion professionnelle des jeunes de 16 à 25 ans sortis du système scolaire.

1920

Création de l'Association Alumni



2014

Création du SquareLab

2016

Création de la Fondation Groupe ESC Clermont

2021

Grade de licence



2015

Nouvelle Gouvernance



2023

Renouvellement de l'accréditation AMBA pour 5 ans

2024

Campus Trudaine XL
Ouverture du campus Pékin
Ouverture du campus Marrakech
ESC Clermont BS devient Clermont School of Business



Pilotage & gouvernance

Clermont School of Business (anciennement ESC Clermont BS) est une institution fondée en 1919 sous l'égide du ministre du Commerce, de la Chambre de Commerce et d'Industrie et de la Ville de Clermont-Ferrand.

Devenue, en 2015, association loi 1901 à but non lucratif, elle est désormais indépendante et administrée par un Conseil d'Administration.

Afin d'accompagner la Direction dans ses orientations stratégiques, plusieurs instances de réflexion ont été mises en place :

- un **Conseil Scientifique**,
- ainsi que des **Conseils Consultatifs** à dimension internationale et participative.

Parmi ceux-ci :

- **L'International Advisory Board (IAB)**, organe consultatif externe réunissant des représentants du monde académique et de l'entreprise. Il accompagne la Direction en apportant une mise en perspective internationale et sectorielle des enjeux de développement de l'École.
- **Le Student Advisory Board (SAB)**, ou Conseil **Consultatif Étudiants**, qui vise à instaurer un dialogue permanent entre la communauté étudiante et les parties prenantes académiques et administratives de l'École.

Un lien privilégié avec le territoire... *depuis 1919*

Le territoire constitue un pilier central de la stratégie de développement de Clermont School of Business, comme en témoigne le rapport BSIS (Business School Impact System) de 2022.

L'École est reconnue pour son fort ancrage local et son impact croissant sur l'écosystème régional et se positionne comme un véritable hub d'idées, fédérant les acteurs clés du territoire autour d'événements et de temps forts tels que les conférences thématiques avec la CPME (Confédération des petites et moyennes entreprises), les conférences inspirantes co-organisées avec le groupe Centre France, les rassemblements de la Convention des Entreprises pour le Climat du Massif Central, etc.



Évolution du total des sommes dépensées par les étudiants sur le territoire 2017 vs 2022

“L'École est connue pour son **ancrage local fort** et son **impact croissant**”

Se réinventer en restant fidèle à ses valeurs et ses origines

En adoptant en septembre 2024 le nom “**Clermont School of Business**”, l'établissement affirme sa volonté d'élargir ses perspectives et de poursuivre son développement. Fort d'une histoire de **plus de 100 ans**, il fait le choix de l'évolution tout en valorisant son héritage et son identité. Ancrée à Clermont, l'École souhaite offrir davantage d'opportunités aux idées, aux projets et aux ambitions portées par sa communauté tout en accélérant son développement local, national et international.



Les valeurs de Clermont School of Business

L'engagement
Le partage
L'attention
L'agilité

Un rayonnement international affirmé

L'École développe des partenariats académiques et professionnels avec des institutions et entreprises du monde entier.

Cette dimension internationale constitue un atout majeur pour les diplômés, qui bénéficient d'une reconnaissance accrue sur le marché du travail à l'échelle mondiale.

Les prestigieuses accréditations, AMBA, AACSB et EFMD Bachelor, permettent à l'École de compter parmi les rares Business Schools françaises à détenir simultanément **trois accréditations de référence** garantissant l'alignement des formations avec les standards internationaux **les plus exigeants**.



Plus de 100 partenaires universitaires offrent de nombreuses opportunités de **double diplôme** et de **semestres d'échange**.

4 campus dans le monde, **Clermont** en France, **Pékin** et **Shanghai** en Chine, et **Marrakech** au Maroc, permettent une immersion interculturelle et une **expérience internationale enrichissante**.

Des programmes 100 % en anglais, destinés aux étudiants souhaitant évoluer dans un environnement globalisé et multiculturel.

En 2023, Clermont School of Business a obtenu le label "Bienvenue en France" de niveau deux étoiles, par décision de la Commission de labellisation de Campus France. Cette commission accorde ce label aux établissements d'enseignement supérieur qui s'engagent à offrir un accueil de qualité aux étudiants internationaux.



Clermont SB
 puise sa force
 dans un **ancrage
 territorial solide**,
 tout en cultivant
 une **ouverture**
 résolument tournée
 vers l'**international**.



Nos
 campus

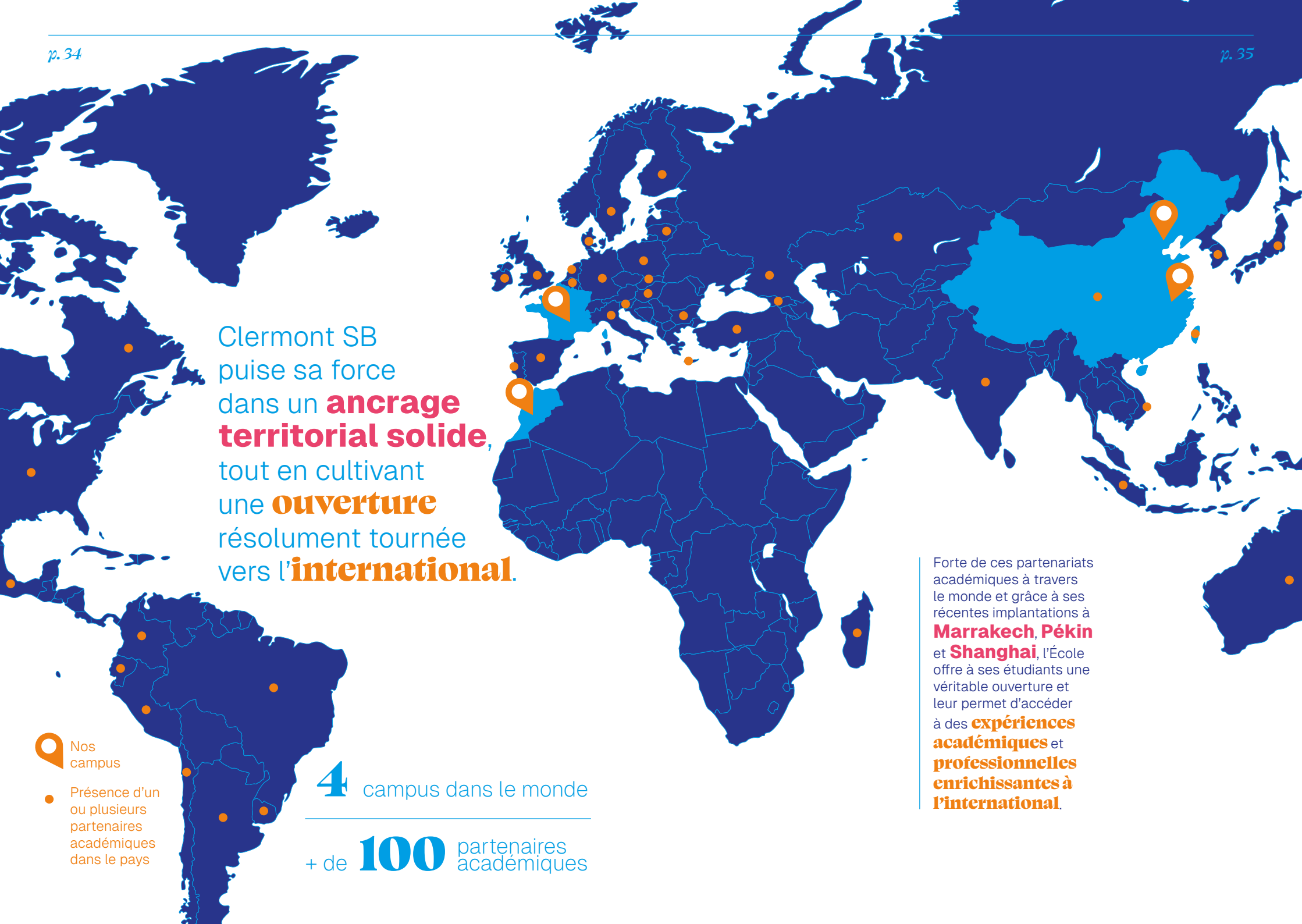


Présence d'un
 ou plusieurs
 partenaires
 académiques
 dans le pays

4 campus dans le monde

+ de **100** partenaires
 académiques

Forte de ces partenariats
 académiques à travers
 le monde et grâce à ses
 récentes implantations à
Marrakech, Pékin
 et **Shanghai**, l'École
 offre à ses étudiants une
 véritable ouverture et
 leur permet d'accéder
 à des **expériences
 académiques et
 professionnelles
 enrichissantes à
 l'international**.



Des infrastructures *modernes* & un cadre d'apprentissage *stimulant*

Clermont School of Business investit régulièrement pour offrir à ses étudiants et apprenants un environnement d'apprentissage de qualité, doté d'équipements modernes et de technologies innovantes parfaitement adaptés aux nouvelles approches pédagogiques.

Le bien-être des usagers est au cœur des différents projets d'aménagement des campus, qui visent également à réduire l'empreinte carbone liée aux activités de l'École et à promouvoir des pratiques plus durables.





CLERMONT
SCHOOL OF
BUSINESS



Campus Clermont - France :

grâce à l'ajout d'une extension de **4 000 m²** comprenant des salles d'enseignement modulables, un espace entreprises de 500 m², une zone de restauration et de détente ainsi qu'un rooftop panoramique, le campus atteint désormais une superficie totale de **15 000 m²**.

L'ensemble des espaces historiques a également

été entièrement rénové pour offrir un cadre **moderne et fonctionnel.**

En ligne avec les valeurs de l'École en matière de responsabilité environnementale, le projet immobilier Campus Trudaine XL a été conçu en intégrant des principes de développement durable et de **respect de l'environnement.**



Un lieu d'enseignement exemplaire sur le plan environnemental

Le Campus Clermont a obtenu la certification **BREEAM International New Construction 2016** avec un niveau **« Very Good ».**





Campus Marrakech – Maroc :

En septembre 2024, Clermont School of Business s'est implantée au Maroc avec l'ouverture d'un tout nouveau campus de **1000 m²** à **Marrakech**. Au cœur de cette ville dynamique, le campus offre un environnement moderne, pensé pour le bien-être et la réussite des étudiants.

Le Campus de Marrakech propose actuellement le Programme Grande École et le Bachelor Management International.

Les méthodes pédagogiques innovantes et les standards d'excellence de Clermont SB y sont pleinement déployés, garantissant une **formation de haut niveau**, une expérience étudiante enrichissante et un cadre de vie exceptionnel.



Campus Pékin et Shanghai – Chine :

Ces implantations en Chine accueillent des étudiants en Master of Science et proposent des programmes internationaux (MIM, MBA, DBA) ainsi que des échanges en partenariat avec des **universités locales renommées**.

Ces infrastructures **modernes** et adaptées favorisent un **apprentissage interactif et dynamique**, plaçant les étudiants au **cœur de leur formation**.



Une École d'excellence où la qualité de l'expérience *prime*

Loin de se limiter à l'acquisition de connaissances théoriques, l'École propose une immersion complète dans le monde de l'entreprise, de l'innovation et de l'international.

Chaque étudiant bénéficie d'un parcours personnalisé, conçu pour stimuler son engagement, développer ses compétences et l'accompagner vers la réussite.

“Clermont SB
place l'**expérience
étudiante** au **cœur
de sa pédagogie** et
de son modèle éducatif.”

ENGAGE : donner à chaque étudiant les moyens de s'investir, de s'épanouir et de faire la différence sur et hors du campus.

Le programme ENGAGE, initié en 2024, **structure** et **valorise l'engagement** des étudiants en leur offrant des espaces, des outils et un accompagnement dédiés au renforcement de la vie associative et au développement de **compétences reconnues** sur le plan académique et professionnel.

L'approche «Student Centric» de Clermont SB repose sur 4 piliers fondamentaux qui façonnent une expérience d'apprentissage riche et transformatrice.

1 Une formation professionnalisante et immersive :

les étudiants sont confrontés à des situations réelles à travers des **business games**, des **projets en entreprise**, des **misés en situation** et des **challenges professionnels**.

2 Une interaction permanente avec les entreprises :

grâce à un réseau de plus de **600 partenaires**, Clermont School of Business garantit des opportunités concrètes en **stage**, **en alternance** ou en premier emploi et une transition fluide entre les études et le monde du travail.



3 Un accompagnement sur-mesure :

chaque étudiant bénéficie d'un suivi individualisé via le **CareerLab**, qui l'aide à affiner son projet professionnel, développer ses soft skills et **optimiser son employabilité**.

4 Une vie associative dynamique et formatrice :

la vie de campus est rythmée par des événements et des projets menés par les **associations étudiantes** dans des domaines variés : culture, sport, entrepreneuriat, solidarité, développement durable... Les étudiants qui s'engagent peuvent développer des compétences recherchées par les entreprises (management, gestion de projet, financement, etc.).

La recherche au sein de Clermont SB

En intégrant la recherche au cœur de sa mission, Clermont School of Business garantit à ses étudiants une formation enrichie par les dernières avancées scientifiques et contribue activement à l'évolution des pratiques managériales.

Par ailleurs, l'École est cofondatrice, aux côtés de l'Université Clermont Auvergne, de CleRMA (Clermont Recherche Management), le laboratoire de recherche en sciences de gestion du site clermontois.



Clermont School of Business est fière de son corps professoral composé d'une **cinquantaine d'enseignants-chercheurs permanents, experts** dans leurs domaines respectifs, qui allient **rigueur académique** et **pertinence pratique**.

L'École s'appuie également sur un vivier de plus de 450 professeurs affiliés, parmi lesquels une cinquantaine interviennent plus de 100 heures par an pour prendre en charge un enseignement ou la coordination d'un ou plusieurs modules de cours.



Une thématique de recherche centrale et commune : le management durable

Les travaux de recherche menés au sein de l'École ont une double vocation

Enrichir les programmes académiques

Les enseignants-chercheurs intègrent les résultats de leurs recherches dans les cours, offrant aux étudiants des **savoirs actionnables** et à la pointe des **évolutions managériales**

Accompagner les organisations

Par le biais de la recherche-action ou de la recherche-intervention, l'École collabore avec diverses organisations (entreprises privées, associations, collectivités) pour les aider à comprendre leur environnement, s'adapter aux changements et trouver des **solutions innovantes** à leurs problématiques économiques, sociales et environnementales.

3 départements



Finance, Économie, Droit, Systèmes

- Finance d'Entreprise
- Comptabilité, Audit
- Contrôle de Gestion
- Finance de Marché
- Économie, Droit
- Système d'information
- Business Intelligence & Analytics
- Achats / Supply Chain



Humanités, Organisation & Management

- Ressources Humaines
- Management
- Théorie des Organisations
- Éthique / Philosophie
- Civilisations / Interculturel
- Management de projet
- RSE
- Entrepreneuriat



Innovation & Développement

- Stratégie
- Marketing
- Redirection Écologique
- Innovation & Créativité
- Design
- Négociation & Business Development

Filières d'expertise & innovation

Clermont School of Business compte à ce jour six filières d'expertise. Toutes s'articulent autour d'une thématique centrale et commune : le management durable.

Ces filières représentent l'engagement de Clermont School of Business à former des leaders capables de répondre aux défis environnementaux, sociaux et économiques actuels et futurs.



Chaque filière infuse dans plusieurs programmes proposés en formation initiale ou formation continue, offrant ainsi des parcours complets et pertinents répondant aux **besoins diversifiés des étudiants, des apprenants et des entreprises.**

Des formations en phase avec le futur

Pour assurer des formations de haute qualité et en phase avec le futur, l'École s'appuie sur **la recherche** produite par ses enseignants-chercheurs, reconnus pour leurs contributions significatives à la littérature académique et leur impact sur les pratiques des dirigeants, des managers, des investisseurs et des usagers. Elle s'appuie également sur **l'expertise** et le **feedback** de **professionnels et de représentants du monde de l'entreprise**.

Chaque filière réunit ainsi ses parties prenantes annuellement : ces comités d'experts ont pour vocation de veiller à la cohérence de nos formations avec les besoins du marché, de permettre l'émergence de nouveaux programmes ou spécialisations, mais aussi de susciter de nouveaux projets de recherche.



L'Intelligence artificielle générative au cœur de notre stratégie d'innovation

Clermont School of Business fait le choix d'une **innovation différenciante**, en intégrant l'IA générative de façon progressive par le déploiement d'une **stratégie** reposant sur trois grands axes : le **développement** des compétences, l'**automatisation** au service de la productivité et une **innovation pédagogique** dans ce cadre.

En collaboration avec OpenAI, l'École a mis en place plusieurs centaines de licences ChatGPT Edu. Cette initiative s'inscrit dans une démarche globale de transformation pédagogique, organisationnelle et sociétale, fondée sur l'éthique, l'inclusion et l'innovation.

À travers cette collaboration, Clermont School of Business entend intégrer l'IA générative à tous les niveaux de son organisation : étudiants, enseignants-chercheurs et administration.

OpenAI

Des programmes diversifiés & professionnalisants

Clermont School of Business propose une large gamme de programmes de formation répondant aux besoins des étudiants et des entreprises.

Ces cursus, en formation classique ou en alternance, permettent à chaque étudiant de construire un parcours adapté à ses aspirations professionnelles et aux exigences du marché.

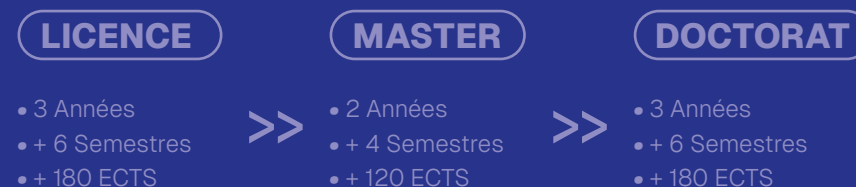
L'enseignement supérieur en France est structuré autour du **système européen LMD*** qui s'organise en **3 cycles** et prend pour référence les **crédits ECTS**** obtenus pour valider les semestres et les années d'études.

Nos programmes sont pleinement intégrés dans le système européen LMD et accordent des crédits ECTS, ce qui permet à nos étudiants de **mesurer** et de **transférer** leurs résultats académiques de manière transparente entre différentes institutions d'enseignement supérieur **en Europe et au-delà.**

* Licence-Master-Doctorat

** European Credit Transfer System

Système européen LMD



Correspondance avec nos programmes



En formation initiale

CYCLE BACHELOR

Le Bachelor est un programme en trois ans qui fournit un socle académique et professionnel solide. Il permet aux étudiants d'acquérir des compétences clés en gestion, marketing et management, tout en développant leur employabilité grâce à des stages et à une ouverture internationale. Véritable tremplin, il prépare efficacement à l'entrée dans la vie active ou à la poursuite d'études en Programme Grande École ou Master universitaire.

Deux programmes accessibles

depuis Parcoursup :  **parcoursup**
Entrez dans l'enseignement supérieur

Accès Post-Bac

Parcours classique 2 ou 3 ans
Alternance possible en dernière année
(8 spécialisations au choix)

ZOOM sur

Bachelor Management International*

Ce Bachelor est un programme généraliste qui permet d'acquérir les fondamentaux du management et de choisir un parcours en phase avec ses objectifs et ambitions.

Ce cursus à très forte dimension internationale accessible en 100 % anglais dès la première année, offre l'opportunité de valider, en dernière année, un double diplôme en université partenaire.



* Programme disponible sur le campus Clermont et le campus Marrakech

ZOOM sur

Bachelor Digital Marketing & E-Commerce Management

Ce Bachelor couvre tous les aspects du Marketing Digital et du E-Commerce.

Très professionnalisant, il permet d'acquérir toutes les compétences techniques, la culture digitale et les certifications indispensables pour s'épanouir dans les métiers du marketing digital et du e-commerce.

Au cours du cursus, les étudiants ont l'opportunité de s'ouvrir au monde et d'évoluer dans un univers multiculturel.



à partir de Bac +2

Huit spécialisations accessibles en alternance en 1 an

Retail Management



Découvrir les évolutions et les nouveaux concepts de retail on/off line et développer des compétences de manager.

Sport Business

Development



Découvrir les tendances et les enjeux du sport business.

Communication Digitale



Acquérir une culture digitale et marketing préparant aux métiers du web marketing.

E-Commerce Management



Se préparer à développer la stratégie digitale d'une entreprise en toute autonomie en adoptant la posture d'un manager responsable et agile.

Création de contenu Médias & Journalisme



S'enrichir d'une double vision économique & journalistique.

Rythme d'alternance spécifique :

- 5 semaines en entreprise,
- 2 semaines à l'École.

Partenaires :



Banque & Assurance



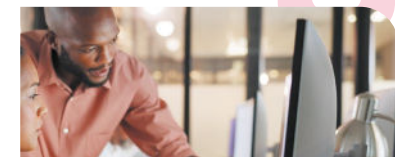
Découvrir la culture et les produits bancaires, gérer un portefeuille clientèle dans une démarche de développement omnicanal.

Ressources Humaines



Découvrir la fonction RH : recrutement, GPEC, formation professionnelle, paie, SIRH, aspects juridiques, gestion des IRP, ...

Business Developer



Se préparer à la fonction commerciale en intégrant une dimension marketing et omnicanale de la gestion d'un portefeuille clientèle.
Spécialisation également accessible depuis le Campus Connecté de Nevers.

Les diplômés de ces Bachelors pourront entrer directement dans le monde professionnel ou poursuivre leurs études en Programme Grande École ou en Master universitaire.



Les programmes Bachelor de Clermont School of Business permettent d'obtenir un **diplôme Visé Bac +3 et Grade de Licence** délivré par le **ministère de l'Enseignement Supérieur, de la Recherche et de l'Espace**. Les programmes sont également inscrits au **Répertoire national des certifications professionnelles (RNCP) de niveau 6**.

En formation initiale

CYCLE MASTER

Le Programme Grande École de Clermont School of Business est un programme d'excellence en 2 ou 3 ans, visé Bac +5 et grade de Master. Il forme des managers responsables, ouverts sur le monde et capables de relever les défis économiques, sociétaux et environnementaux d'aujourd'hui et de demain.

Il propose **8 tracks "métier" au choix**, rattachés à des **spécialisations avancées**, véritables tremplins vers l'acquisition de compétences stratégiques :

- Finance
- Pilotage de la performance
- Business Development, Entrepreneuriat & Innovation
- Stratégie, Innovation & Soutenabilité
- Marketing
- Pilotage 360 des entreprises
- Ressources Humaines
- International Business

Le Programme Grande École*, un parcours en 2 ou 3 ans accessible :

En PGE 1 Accès AST (Admission sur Titre) / BCE Classes préparatoires

En PGE 2 Concours propre

En PGE 3 Concours propre pour les Ingénieurs Post-bac +4, dans le cadre de conventions

* Programme disponible sur le campus Clermont et le campus Marrakech

1 programme = 2 diplômes

À l'issue de ce programme, qui combine vision généraliste, soft skills et expertises pointues, les étudiants valident deux diplômes.

Un diplôme

Programme Grande École

Le Programme Grande École de Clermont SB est accrédité AMBA. Il permet par ailleurs d'obtenir un diplôme Visé Bac +5 et Grade de Master délivré par le ministère de l'Enseignement Supérieur, de la Recherche et de l'Espace. Le programme est également inscrit au Répertoire national des certifications professionnelles de niveau 7.



Un diplôme

de spécialisation

Clermont School of Business délivre un diplôme permettant de se positionner sur l'un des 8 tracks de spécialisation développés par l'École et d'acquérir des compétences clés directement alignées sur les défis contemporains des entreprises.

Des Programmes MSc - Masters of Science, accessibles à partir de Bac +4

- Business Intelligence & Analytics
- Corporate Finance & FinTech
- International Commerce & Digital Marketing
- Project Management
- Procurement and Supply Chain Management
- Digital Marketing & Artificial Intelligence

Les Programmes MSc - Masters of Science de Clermont School of Business sont **labellisés CGE (Conférence des Grandes Écoles)**. Ils permettent de cumuler 90 crédits ECTS.



Des formations *internationales*

Le Doctorate of Business Administration

Le Doctorate of Business Administration (DBA) de Clermont SB est un programme en 3 ans conçu avec deux ambitions clés :

- **ambition académique :** plonger les participants dans la recherche en sciences de gestion, avec une forte dimension internationale,
- **ambition scientifique :** relier les théories du management aux pratiques concrètes du monde professionnel.

Des Masters in International Business

Les Masters in International Business de Clermont SB sont des programmes enseignés en anglais, axés sur les enjeux globaux du management. Ils forment des profils internationaux capables d'évoluer dans des environnements multiculturels, innovants et responsables.

Plusieurs spécialisations sont proposées.

- **Affaires internationales**
- **AI & Data Management**
- **Business Management**
- **Doing Business in Asia**
- **Finance d'entreprise**
- **Management de projet**
- **Management of Health Care**
- **Institutions**
- **Marketing Digital**

En formation continue

Formations diplômantes

Clermont School of Business propose deux programmes diplômants inscrits au RNCP niveau 7.

Le MBA - Executive Master en Management*

Le MBA - Executive Master en Management est une formation de haut niveau permettant de développer une vision transversale de l'entreprise et d'identifier des gisements de valeur, d'allier performance managériale, stratégique et opérationnelle.

*Programme disponible sur le campus Clermont et le campus Shanghai



Le MBA est un parcours en 18 mois, à raison de 4 à 5 jours par mois, accessible pour les titulaires :

d'un Bac +3 avec une expérience professionnelle appropriée d'au moins **6 ans**,

d'un Bac +2 avec une expérience professionnelle appropriée d'au moins **8 ans**,

d'un Baccalauréat (admissibilité à titre dérogatoire par la VAPP).

L'accès est également possible par la VAE, partielle ou totale



Le MBA-EMM vous permet d'acquérir deux diplômes : l'Executive Master en Management (EMM), **visé Bac +5 et gradé Master par le ministère de l'Enseignement Supérieur de la Recherche et de l'Espace, et le MBA, diplôme d'École accrédité par AMBA** (dont bénéficie seulement 2 % des Business Schools dans le monde). Cette particularité confère au programme une double reconnaissance - nationale et internationale - qui atteste de son excellence, portée par la qualité de ses intervenants et la richesse de ses apprenants.



En formation continue

Le Mastère Spécialisé - GRH & Innovation Managériale

Le Mastère Spécialisé GRH & Innovation Managériale est une formation de **haut niveau** qui prépare aux fonctions **Ressources Humaines et managériales**. Elle permet de prendre du recul en analysant les grandes mutations sociétales, économiques,

technologiques et environnementales mais aussi d'acquérir les outils pour appréhender l'incertitude et la complexité et ainsi mener la transformation digitale et responsabilisante des organisations.

Le MS GRH & Innovation Managériale se décompose en **5 certificats capitalisables**.

Plusieurs modalités de parcours existent pour ce programme accessible aux :

- étudiants titulaires d'un Bac +5 en poursuite d'études supérieures,
- professionnels en activité ou en transition titulaires d'un Bac +5 ou d'un Bac +4 avec 3 ans d'expérience professionnelle,
- autres profils par voie dérogatoire dans la limite de 30 % des effectifs du programme.

Ce Mastère Spécialisé est labellisé par la CGE et permet la validation du titre professionnel "Manager des Ressources Humaines" (MS) de niveau 7, inscrit au RNCP.



Des programmes courts

Clermont School of Business propose également de nombreux programmes courts pour répondre à chaque besoin :

- des formations certifiantes,
- des modules courts,
- des offres entreprise, au catalogue ou sur mesure.

Ils font confiance à Clermont SB



Accompagner les talents et les entreprises vers *l'excellence*

À Clermont School of Business,
la Formation Continue est bien
plus qu'un simple parcours
d'apprentissage : c'est un levier
de transformation, de montée en
compétences et d'adaptation aux
enjeux stratégiques contemporains.

Notre offre s'adresse
aux **professionnels,**
cadres, dirigeants
et entreprises souhaitant
enrichir leurs
expertises
dans un **cadre exigeant,**
certifié.



Clermont School of Business propose une offre de formation continue certifiée Qualiopi*, gage de qualité et de conformité aux exigences du financement public.

Parcours diplômants

(MBA, Mastère Spécialisé) de **niveau Bac +5, accrédités et reconnus en France et dans le monde**, destinés aux professionnels souhaitant évoluer vers des fonctions à responsabilités

Certificats de compétences

capitalisables et **éligibles au CPF**, pour répondre à des besoins ciblés en formation, en **mode intra** ou **inter-entreprises**.

Formations sur mesure

conçues exclusivement pour les entreprises, avec un **fort degré de personnalisation** selon leurs enjeux et leur organisation.

*Qualiopi est la certification qualité délivrée par des organismes accrédités par le COFRAC, obligatoire pour les organismes de formation souhaitant bénéficier de fonds publics ou mutualisés (État, Régions, OPCO, CPF). Elle atteste de la conformité des processus de formation au Référentiel National Qualité (RNQ) et garantit la qualité des actions de formation, d'apprentissage, de VAE et de bilans de compétences.

Sur la base d'un référentiel élaboré par le gouvernement, la certification Qualiopi atteste de la qualité des prestations de formations délivrées par les organismes de formation et de la conformité des processus de formation au Référentiel National Qualité (RNQ).



Un accompagnement à 360° : coaching, VAE et outils de développement personnel

Notre offre comprend également d'autres dispositifs destinés à soutenir les individus dans leur évolution professionnelle.

Validation des Acquis de l'Expérience (VAE)

Un dispositif pour transformer l'expérience en diplôme.

Coaching individuel ou collectif

Pour renforcer le leadership, la communication ou accompagner un changement.

Formations en anglais et outils de connaissance de soi

Des leviers puissants de développement personnel et professionnel.

L'entrepreneuriat et l'innovation au cœur de Clermont SB

Depuis sa création en 2014, le SquareLab, l'Open Incubateur de Clermont School of Business, s'est imposé comme un acteur clé du territoire, de l'innovation et de l'entrepreneuriat en Auvergne.

En une décennie, il a accompagné la naissance de plus de 94 entreprises, générant près de 300 emplois et contribuant activement au dynamisme économique régional.

Un accompagnement personnalisé pour les entrepreneurs

Le SquareLab, situé au cœur de l'École, offre un cadre propice aux porteurs de projets, qu'ils soient étudiants, demandeurs d'emploi ou salariés. Grâce à une **méthode unique**, fruit d'une co-création entre chercheurs, entrepreneurs à succès et dirigeants de grands groupes, l'incubateur propose **des outils, des connaissances** et un **réseau** pour transformer une idée en entreprise pérenne.

Un impact significatif sur le territoire

Au-delà de l'accompagnement des entrepreneurs, le SquareLab joue un rôle essentiel dans la promotion de l'innovation au sein des entreprises locales, notamment à travers des programmes d'intrapreneuriat.

En contribuant à la formation de leaders innovants et en soutenant des projets audacieux, l'incubateur participe activement au développement économique et social de la région.

Un programme d'incubation qui a fait ses preuves



Témoignage

Capillum, première filière de recyclage des cheveux, est née au sein du SquareLab de Clermont School of Business. Ce lieu a donc une importance capitale pour moi ! C'est à ce moment que je rencontre Clément qui deviendra mon associé, que je découvre l'univers de l'entrepreneuriat, rencontre mes premiers conseils (juridiques, financiers, réglementaires ...) et reçois toute l'expertise nécessaire pour vivre ce que va être l'aventure Capillum.

James Taylor,
co-fondateur de Capillum

En moyenne, **10 startups** sont créées chaque année, avec un taux de survie à **3 ans de 91%**, ce qui reflète à la fois la dynamique de l'écosystème entrepreneurial local et l'efficacité du dispositif d'accompagnement proposé par l'Open Incubateur SquareLab.

Ils ont été accompagnés par l'incubateur de Clermont School of Business :

A'cary **droopic**

F°Latté **invers**
PROTEINES DURABLES



PAIMA
Secrets de beauté naturels

Fondation Clermont School of Business

Créée en 2016 et abritée par la Fondation de France, la Fondation Clermont School of Business est un levier stratégique de la politique sociale et de l'innovation de l'École.

Elle s'inscrit pleinement dans la dynamique du plan stratégique REVEAL 22-27, avec pour ambition de contribuer à un modèle d'enseignement supérieur plus inclusif, plus solidaire et plus ancré dans les réalités sociales et territoriales.

2,5 M€ de dons collectés depuis la création de la Fondation en 2016

94 bourses attribuées à des étudiants en 2024 pour un total de **110 100 €**

238 047 € de dons collectés en 2024

Depuis sa création, la Fondation a collecté près de 2,5 millions d'euros de dons, grâce au soutien fidèle d'entreprises partenaires, de diplômés, de parents d'étudiants et de nombreux amis de l'École. Ces ressources permettent d'accompagner concrètement les étudiants et de soutenir des projets à fort impact, autour de trois axes majeurs.

1. Promouvoir l'ouverture sociale et l'égalité des chances

Premier pilier et cœur historique de l'action de la Fondation, cet axe vise à garantir l'accès aux études supérieures à tous les talents, quelles que soient leurs origines sociales.

2. Accompagner l'entrepreneuriat à impact

La Fondation soutient également les projets entrepreneuriaux responsables, portés par les étudiants ou jeunes diplômés de l'École, ayant un impact environnemental, social ou territorial.

3. Encourager la solidarité territoriale

Né en 2023, ce 3^e axe témoigne de la volonté de la Fondation d'amplifier son impact local et de contribuer activement au développement des territoires où l'École est implantée.

Une politique de transition *socio-écologique ambitieuse*

Pour qu'un futur désirable puisse émerger, un véritable changement systémique est nécessaire. Ce changement repose sur l'implication conjointe des entreprises, des pouvoirs publics, des collectivités, des institutions, des associations et du monde de l'éducation.

Engagée pour un monde meilleur comme le stipule son plan stratégique REVEAL 22-27, Clermont SB s'est dotée en 2022 d'une première stratégie en matière de développement durable et de responsabilité sociétale, adossée au label DD&RS. Ce cap initial a permis de poser les bases d'une gouvernance responsable et d'engager rapidement des actions concrètes. Trois ans plus tard, l'École fait le choix d'actualiser sa politique de Transition Socio-Écologique (TSE), afin de la rendre plus claire, mieux structurée et véritablement partagée par l'ensemble de sa communauté.

Une stratégie fondée sur trois piliers : Protect, Impact, Nurture

Protect

Clermont School of Business vise à réduire ses impacts environnementaux et à intégrer des critères sociaux et écologiques dans ses pratiques.

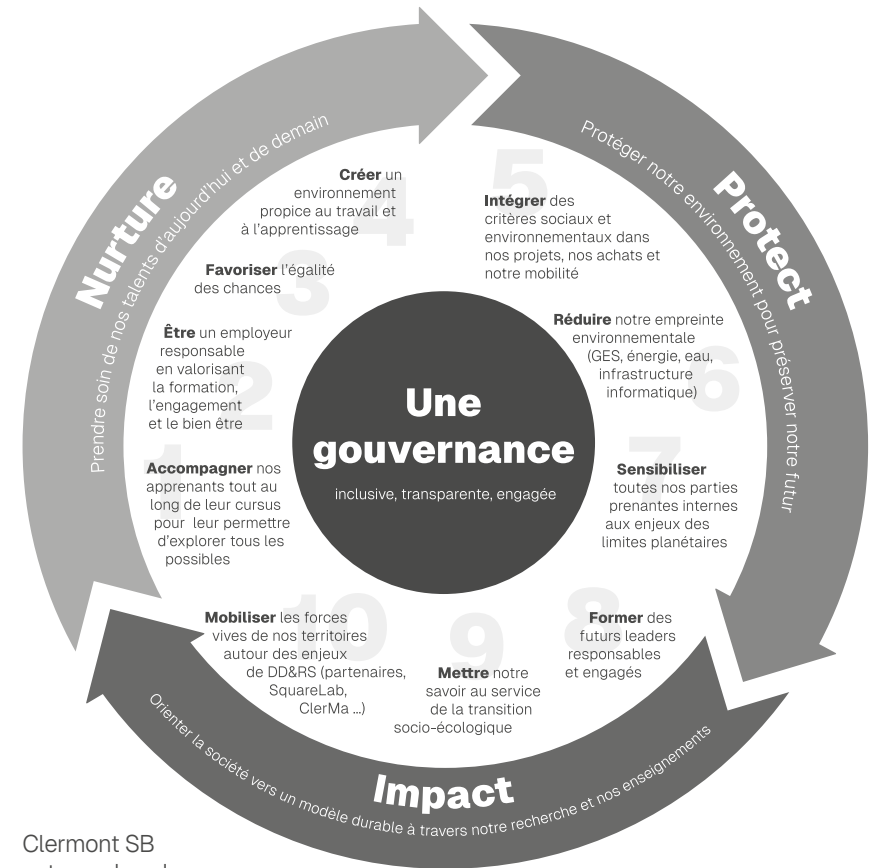
Impact

L'institution s'attache à transformer la société par ses activités d'enseignement, de recherche et par son ancrage territorial.

Nurture

Elle s'engage également à prendre soin de la communauté éducative, étudiants, collaborateurs et alumni, tout en favorisant l'égalité des chances et le développement des talents.

Ces trois piliers se déclinent en **dix engagements prioritaires**, allant du **climat à l'égalité**, en passant par le **numérique responsable** et la **qualité de vie au travail**.



Clermont SB est membre de la Convention des Entreprises pour le Climat (CEC) - Massif central, du Collectif CIRSES et de la Plate-forme 21 pour le développement durable.



Une gouvernance claire et participative

Pour donner vie à ces ambitions, Clermont School of Business a repensé son modèle de gouvernance. Celui-ci repose désormais sur une direction TSE chargée de coordonner les actions et de piloter un tableau de bord, mais aussi sur un comité de la transition réunissant collaborateurs, enseignants et étudiants.

Un conseil d'orientation, composé de représentants du monde académique, économique, associatif et institutionnel, apportera chaque année un regard externe et stratégique. À cela s'ajouteront un réseau de référents et ambassadeurs déployés sur les campus et dans les associations étudiantes, ainsi que des groupes de travail thématiques déjà actifs sur des sujets comme le climat, l'égalité ou les achats responsables.

Obtention du label DD&RS

En décembre 2025 Clermont School of Business obtient le Label Développement Durable & Responsabilité Sociétale (DD&RS), une reconnaissance nationale de l'engagement structuré de l'École en matière de développement durable et de responsabilité sociétale.



Robin JUND
Directeur de la TSE



Notre ambition est claire : faire de Clermont School of Business une École qui **incarne la transition**, non seulement dans ses **pratiques internes**, mais aussi à travers **l'impact de ses enseignements et de sa recherche**. Nous voulons que chaque membre de notre communauté se reconnaisse dans cette démarche et puisse y contribuer concrètement. La **transition socio-écologique** ne peut être portée par une poignée de personnes : elle doit être une **aventure collective**.



CLERMONT SCHOOL OF BUSINESS

ex ESC CLERMONT BS

Suivez toutes nos actualités sur les réseaux sociaux



www.clermont-sb.fr



Groupe ESC Clermont
4 boulevard Trudaine
63000 Clermont-Ferrand
04 73 98 24 24

Document non
contractuel
Imprimé sur papier
recyclé

Conception graphique
Clermont SB
Imprimeur : Print Conseil
28, Av. Jean Moulin
63540 Romagnat

Crédits photos :
Florian Brioude / Florian
Bompan / Benoit-Alazard
Yann Cabello / Mikenzie Teela
Adobe Stock / Freepik